



## タイル用ナノテク保護剤「サーファポアT」の販売を再開

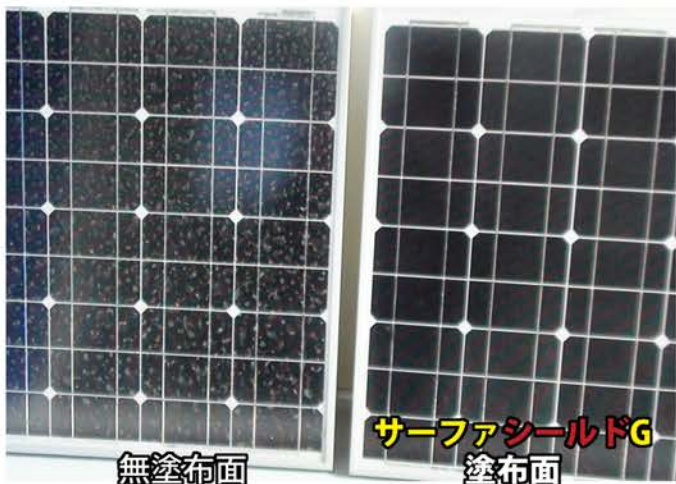
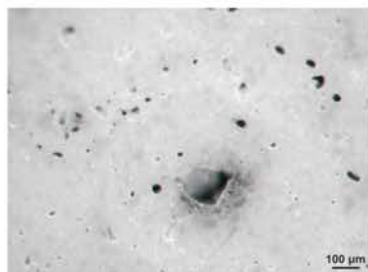
NanoPhos-Japanは、大理石、花こう岩、磁器タイル等に使用できるナノテク保護剤「サーファポアT」の販売を再開しました。床材に使われる天然石は御影石系(花こう岩など)と大理石系のものがほとんどです。マンションのエントランス、ホテルのロビー、デパートなど高級感を求められる場所に特に多く、近年ではパチンコ店やスーパーマーケットなどでの使用も多く見受けられます。これらの表面を顕微鏡で調べると、どちらも通気性・通水性があり、液状の汚れを吸い込んでシミができやすく、また、石の裏側に湿気・水気があると、水分を吸い上げてその部分だけ色が濃く見え、汚れているように感じられる場合もあります。多数の孔が連なり、汚れがたまり易い状態です。汚れが付くと、光沢がなくなり、本来の見栄えが損なわれてしまいます。汚れを取り去るには相当の手間がかかり、中には取れない汚れもあります。サーファポアTは既存の素地にも新設する素地にも簡単に塗布でき、外観を保ちます。不透水性の見えないシールドをつくり、表面の微細孔さえもブロックします。



## 国際試験で証明された優れた汚れ付着抑止効果

サーファポアTは汚れ付着を防ぐ効果に優れ、国際標準試験でも証明されています。汚れ付着耐性EN ISO 10545-14 試験の結果、SurfaPore Tを塗布した表面(白い大理石、黒い花こう岩、素焼き磁器タイルなど)は汚れが付きにくく、「クラス5」の汚れ付着耐性を備えることがわかっています。

写真：偏光顕微鏡でとらえられた素地表面、細孔の様子 →



写真は黄砂のひどかった2013年3月10日に弊社ベランダに1日置いていたものを翌日撮影したものです。サーファシールドGを塗布した太陽光パネルには黄砂が全く付着していないのがわかります。

## 火山灰による太陽光パネル汚れが深刻化

鹿児島県 桜島では爆発的な噴火が続き、火山灰による太陽光パネルの汚れが深刻化していると、お客様から情報を頂きました。2013年になってから観測された爆発は、すでに697回に達し、今後も注意が必要とのこと。問い合わせを頂いたお客様がサーファシールドGの火山灰対策として気にされていたのは以下の2点。

Q. 火山灰も雨で流されるか？

A. 火山灰は無機質な成分ですのでサーファシールドGの光触媒効果で分解されるという事はありませんが、親水効果で、埃などの他の汚れと同様に雨で流れ落ちやすくなります。

Q. 雨が降らず灰だけの場合、汚れが付きにくいということがあるか？

A. 静電気が帯びるのを防ぐ効果がありますので、灰による汚れをよせつけにくくなります。

サーファシールドGは火山灰対策としてもご利用頂けます。



サーファペイント綺麗Kireiは自己洗浄・抗菌・臭気分解機能をそなえた高性能アクリル遮熱塗料です

- ・省エネルギー
- ・高反射塗料
- ・紫外線、アルカリに強い
- ・超耐久性 (10~12年)

サーファペイント綺麗

検索



サーファシールドGの小分け1ℓボトルのサンプル販売をまもなく開始致します。期間、数量限定!! 小容量でお求めやすくなっております。詳細につきましては次号ナノフォスニュースで発表致します。